

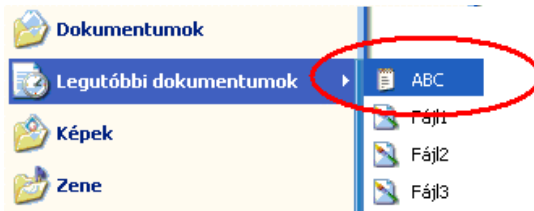
Fájlkezelés haladóknak

Az előző fejezetekben a Windows fájlkezelésének alapjait tekintettük át, ez feltétlenül szükséges a Windows rendszer használatához. A továbbiakban azokkal a funkciókkal és beállításokkal fogunk foglalkozni, amelyek egyszerűbbé, könnyebbé és változatosabbá tehetik mindennapi munkánkat a számítógéppel.

Alkalmazás indítása a dokumentum kiválasztásával

Munkánk során gyakran kell egy már elkezdett és kimentett dokumentum szerkesztését folytatnunk. Ilyen esetben elegendő a Sajátgépben az adott dokumentumot megkeresnünk, s ha az ikonjára kettőt kattintunk az egér bal gombjával, elindul a hozzá tartozó alkalmazás és betölti az adott fájlt.

Még könnyebb a helyzetünk, ha az adott dokumentum szerkesztését „rövid ideje” fejeztük be. Ekkor a Start menü **Legutóbbi dokumentumok** pontjára kattintva bejönnek a nemrég mentett adatfájlok, s ezek közül választhatunk. Ábránkon az ABC nevű szöveges fájl szerkesztését fogjuk folytatni.



Program indítása futtatással

A Windows rendszer több lehetőséget is kínál egy adott program elindítására, ezek közül csupán egy a program indítása a Start menü Minden program listájáról.

A Windows rendszerben az alkalmazások általában több fájlból állnak, a program indításához ezek közül többnyire egy EXE kiterjesztésű fájlt kell betöltenünk, melynek ikonja az alkalmazás egyébként is megjelenő ikonjának felel meg. Az alkalmazáshoz tartozó többi fájlt a felhasználó nem tudja elkülöníteni, ezeket az adatokat a Windows is egy külön adatbázisban (registry) tartja nyilván a rendszer beállításaival együtt.

Ha ismerjük az alkalmazáshoz tartozó EXE fájl nevét, akkor a Start menü **Futtatás** pontjával is indíthatjuk programot. A Jegyzettömböt pl. a NOTEPAD.EXE program jeleníti meg, ha ezt beírjuk a Futtatás ponthoz tartozó sorba, a program elindul.

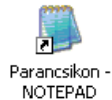
Egy más lehetőség főleg a régebbi (a Windows által nem regisztrált) programok esetében hatásos: megkeressük a programhoz tartozó EXE fájlt a Sajátgéppel, és ott kattintunk kettőt az ikonjára. Ábránkon ezúttal is Jegyzetömböt indítjuk, most azonban előbb a Sajátgéppel beléptünk a C:\WINDOWS mappába, ahol a NOTEPAD.EXE fájl található.



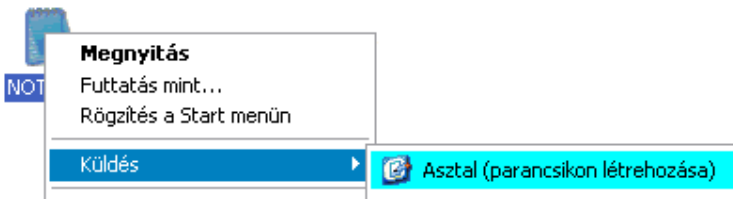
Parancsikonok létrehozása

A program indításának legegyszerűbb módja, ha az *asztalon* létrehozunk neki egy ún. parancsikonot. A *parancsikon rámutat az fájlra*, ha a parancsikonra kattintunk kettőt, az ugyanaz, mintha az általa megadott fájlt indítanánk. A parancsikon előnye, hogy bárhol lehet, lényegében a Start menü Minden program listája is ilyen parancsikonok gyűjteménye.

Parancsikonot legegyszerűbben úgy hozhatjuk létre, hogy a megfelelő programfájlt tartalmazó mappába lépünk a Sajátgéppel, majd a programfájltra kattintunk az egér jobb gombjával és a helyi menüben a Küldés lehetőségnél kiválasztjuk az Asztal (parancsikon létrehozása) lehetőséget.



A továbbiakban a Jegyzetömb az Asztalon megjelenő parancsikkal is indítható. A parancsikonokat a bal alsó sarkukban lévő nyílról ismerhetjük fel. A parancsikonot a szokásos módon (a helyi menüjéből az Átnevezés menüpontot választva) nevezhetjük át.

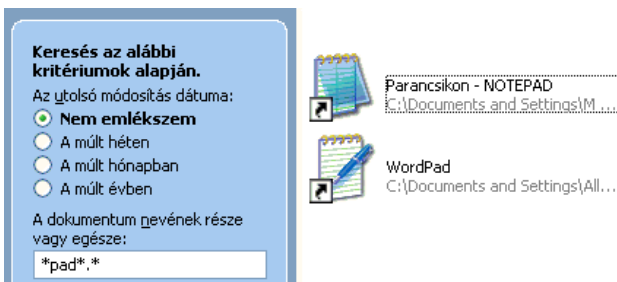


A keresés menüpont

Az előző példákban szükségünk volt egy adott fájl pontos nevére illetve helyére. Igen gyakori azonban, hogy nem tudjuk hol van az adott fájl, különösen kezdő felhasználókkal fordul elő, hogy nem figyelnek a mentés helyé-

nek pontos megadására. Erre a célra szolgál a keresés funkció, melyet a Start menü **Keresés** pontjával indíthatunk el. A következő lépésben meg kell adni, hogy mit keresünk, válasszuk a **Dokumentumot** lehetőséget.

A dátum megadása értelemszerű, a keresett fájl neve esetében azonban előfordulhat, hogy már nem emlékszünk rá pontosan. Ebben az esetben *egy tetszőleges karaktert helyettesíthetünk a ?, egy karaktersorozatot pedig a * karakterrel*. E két karaktert *joker karaktereknek* nevezzük. Például a MOSO, MASA, MOSODA, MOS6 szavak esetében a MOS? jelentheti a MOSO és a MOS6 szavakat, míg a MOS* a MOSO, MOSODA, MOS6 szavakat. A **Mehet** gombra kattintás után az eredménylistát a párbeszédpanel jobb oldali részén kapjuk meg. Fontos, hogy a keresésnél a kiterjesztést is meg kell adnunk (természetesen helyettesíthetjük a .* kombinációval).



Váltás a futó programok között

A Windows rendszerében gyakori, hogy egyszerre több programot futtatunk. A futó alkalmazások, a taskok közötti váltás ilyenkor a **Tálca** segítségével történik.

Példaként indítsuk el Start menüből a Számológépet és a Jegyzetömböt. Figyeljük meg, hogy a tálcán mindkét program ikonja megjelenik.

Ha több programot futtatunk, azok listáját a tálcán mindig megtekinthetjük. A tálcán lévő ikonokra kattintva, a kiválasztott program kerül felülre, azaz az ő ablaka válik aktívvá. A Windows rendszerben azt az ablakot, amelyben dolgozunk, *aktív ablaknak* nevezzük. Egyszerre csak egy ablak lehet aktív.

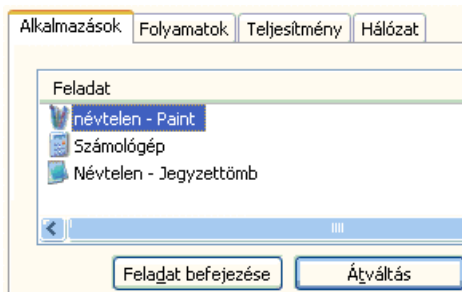
A futó programok közötti gyors váltás eszköze az **ALT TAB** billentyűkombináció. Ez azt jelenti, hogy a bal oldali ALT gomb folyamatos nyomása mellett a TAB gomb nyomogatásával választható ki az a programablak, amellyel a munkánkat folytatni szeretnénk.

Program bezárása

Egy programot általában a programablak megfelelő rendszerikonjával szoktunk bezárni. Vannak azonban esetek, amikor ez a módszer nem alkalmazható.

Ha a programablak rendszerikonjai valami miatt nem érhetők el, keressük meg a tálcán a program ikonját és kattintsunk rá az egér jobb oldali gombjával. A megjelenő helyi menü **Bezárás** gombjával a program általában bezárható.

Ha valamilyen hardver vagy szoftver hiba miatt a program végképp elérhetetlenné válik, bezárása a **Feladatkezelővel** oldható meg. Ehhez nyomjuk a **CTRL ALT Delete** billentyűkombinációt, és a megjelenő ablakban az **Alkalmazások** fülön válasszuk ki a bezárandó programot, majd kattintsunk a **Feladat befejezése** gombra.



Az *aktív ablak* gyors bezárását teszi lehetővé ezenkívül az **ALT F4** billentyűkombináció.

A Windows bezárása

Munkánk végén a Windows rendszerét szabályosan le kell állítani, a gép csak ezután kapcsolható ki. A Windows szabálytalan leállítása adatvesztéssel, vagy a Windows rendszer sérülésével járhat.

A kilépéshez válasszuk a Start menüben a **Leállítás** lehetőséget. Ekkor általában a következő lehetőségeink vannak, de a számítógép beállításaitól függően több vagy kevesebb opció is megjelenhet.

Hibernálás: A gép az aktuális állapotot lemezre menti, így a gép biztonságosan kikapcsolható. A következő indításkor az aktuális állapot visszaáll, munkánkat onnan folytathatjuk, ahol befejeztük. Előnye, hogy a gép lényegesen gyorsabban indul.

Kikapcsolás: A Windows elemi beállításainkat és kilép a rendszerből. A legtöbb modern alaplap esetében a gépet is kikapcsolja.

Újraindítás: A gépet leállítja és újraindítja. Főleg programok telepítésénél van rá szükségünk, ugyanis a Windows induláskor veszi figyelembe az új beállításokat.



Hibernálás



Kikapcsolás



Újraindítás

Feladatok

- 32.** Indítsuk el a Számológépet minden tanult módon! Hozzunk létre neki parancsikont is az Asztalon!
- 33.** Indítsuk el a Számológépet és a Jegyzettömböt, és gyakoroljuk a két taszk közötti váltást!
- 34.** Keressük meg azokat a fájlokat, amelyek
 - a.** AVI kiterjesztésűek,
 - b.** nevében szerepel a win szótöredék,
 - c.** C betűvel kezdődnek 5 betű hosszú a nevük és a kiterjesztésük EXE!