

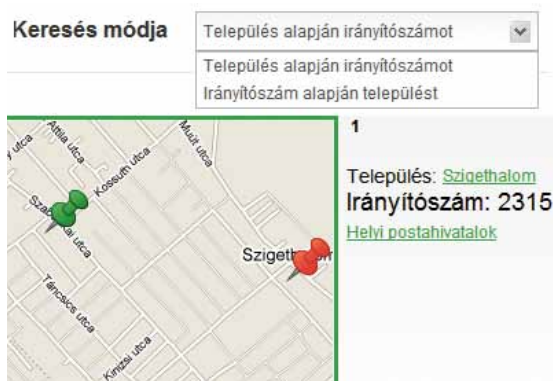
Keresés internetes adatbázisokban. Az adatok mentése

Attól függően, hogy a felhasználó mit tehet, a weblapok többfélék lehetnek.

A legegyszerűbb weblapokon a felhasználó csupán megtekintheti az adatokat, de nem adhatja meg, hogy milyen adatokra kíváncsi, és nem is szerkesztheti azokat. Az ilyen weblapokat **statikus weblapoknak** szokták nevezni.

A **dinamikus weblapokon megadhatjuk, hogy milyen adatokra van szükségünk, és csak azok jelennek meg.** Így lekérdezhetjük például egy szó angol megfelelőjét, egy adott nap moziműsorát, egy adott város várható időjárását, egy adott vasútvonal menetrendjét, stb. Az ilyen webhelyek egy adatbázist tartalmaznak, és ebből a felhasználó által megadott szempontok szerint válogatják ki az adatokat.

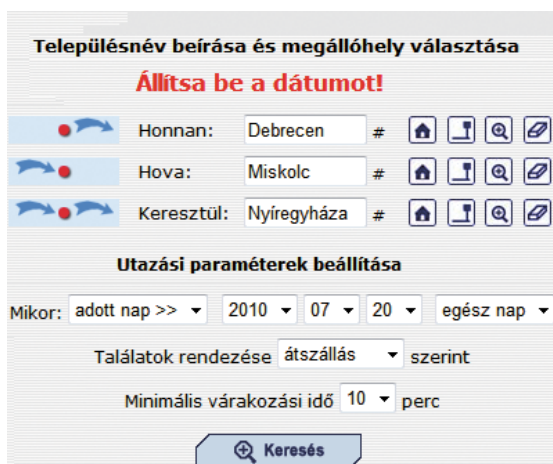
Egyre több olyan webhellyel találkozunk, ahol **a felhasználó az adatokat nemcsak lekérdezheti, hanem szerkesztheti is.** A webnek ezt a változatát gyakran



Irányítószám és postahivatalok keresése a Magyar Posta honlapján (www.posta.hu).
Keress meg lakhelyed irányítószámát!



Keress meg a barátság szó jelentését angolul, franciául, németül és hollandul is! (szotar.szta.hu)

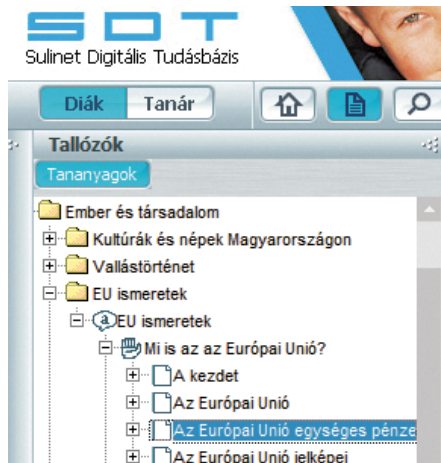


Autóbusz-menetrend keresése (www.menetrendek.hu). Jár-e vonat az ábrán látható útvonalon?

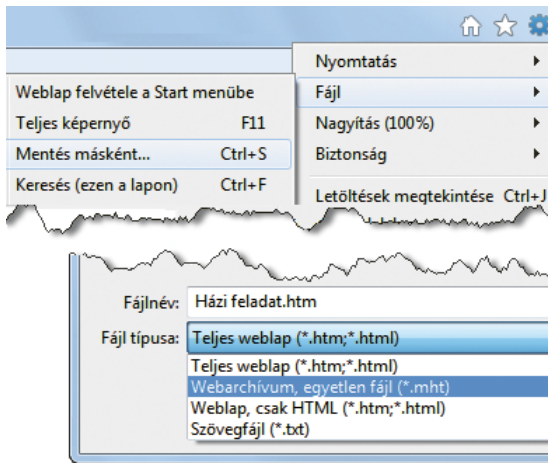


Színházjegy vásárlása során kiválasztjuk helyünket (www.nemzetisinhaz.hu).

web 2-nek (ejtsd: webkettő) **nevezik**. Webkettes szolgáltatások segítségével tartathatjuk a kapcsolatot ismerőseinkkel (pl. iwiw, facebook, ejtsd: fészbuk), megoszthatjuk képeinket, filmjeinket (pl. YouTube, ejtsd: jútyub), vagy akár kereskedhetünk is (pl. vatera). A Sulinet Digitális Tudásbázis például a tanulást szolgálja, tananyagait a tanulók és tanárok nemcsak letölthetik, hanem akár maguk is készíthetnek ilyeneket.



Tananyag keresése a Sulinet Digitális Tudásbázisban (sdt.sulinet.hu).



Weblap mentése egyetlen fájlba (Internet Explorer).
Hogyan menthetünk le egy képet a weblapról?

Weblap mentése

Ha a weblap egy részére van szükségünk, akkor a kijelölt részt a vágólapon át bemásolhatjuk pl. egy szöveges dokumentumba. Egy adott kép mentése még egyszerűbb: rákattintunk az egér jobb gombjával, és a *Kép mentése másként* pontot választjuk. (Gyakori, hogy a helyi menüből mindjárt háttérképként is beállíthatjuk.)

Ha a teljes weblapra szükségünk van, akkor tudnunk kell, hogy a **böngészőben megjelenő oldal a webhelyen nem egyetlen fájlban van**. A képek, filmek és egyéb anyagok külön fájlokban helyezkednek el, és azt, hogy ezek hová kerüljenek az oldalon egy *htm* vagy *html* kiterjesztésű fájl tartalmazza a szöveggel együtt. Így, ha a teljes weblapot lementjük, akkor egy *html* fájlt kapunk és egy vele azonos nevű mappát, amely a képeket tartalmazza. Az Internet Explorer ugyan lehetővé teszi a mentést egyetlen fájlba is (webarchívum), de ezt más böngésző általában nem tudja megnyitni.

Kérdések, feladatok

1. Keresz az interneten elektronikus térképet, és keresd meg rajta az iskoládat. Milyen adatokat tudsz a térképen megjeleníteni?
2. Milyen időjárás várható a hétvégén Budapesten, a Balaton partján és lakóhelyed környékén? Hol találod meg az interneten ezt az információt?
3. Mentsd le iskolád webhelyének nyitólapját az asztalra! Milyen lehetőségeket kínál erre az általad használt böngésző? Hány fájlt kaptál mentéskor?