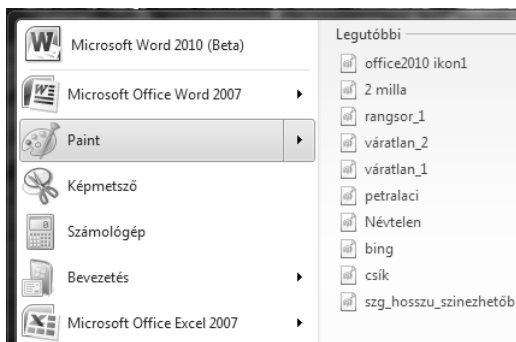


További fájlkezelő szolgáltatások

Fájl keresése

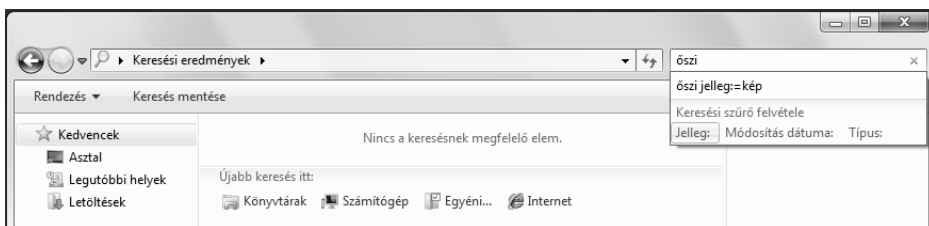
Gyakori probléma, hogy nem emlékszünk, hová is mentettünk egy fájlt a gépünkön. Erre a problémára a Windows többféle megoldást tartalmaz.

Ha a keresett dokumentum szerkesztését „rövid ideje” fejeztük be, egyszerű helyzetben vagyunk. Kattintsunk a **Start** menüre és álljunk az egérrel a legutóbb használt programjaink valamelyikére, ekkor a jobb oldali sávban bejönnek a nemrég mentett fájlok. Ha a megfelelő fájlt kiválasztjuk, elindul a társított alkalmazás, és betölti a kiválasztott fájlt.



*Az ábrán a **Paint** programban legutóbb szerkesztett fájlok listáját látjuk. Milyen esetekben használható ki jól ez a funkció? Mikor nem használ már ez a lehetőség sem?*

Ha a fájlt régebben mentettük, válasszuk a **Start** menü **keresőmezőjét!** Ha elkezdjük írni a keresett szót a *Keresés programokban és fájlokban* szöveg helyére, automatikusan megjelennek azok a helyek, ahol a keresett szó lehet. Ha nem kapunk megfelelő eredményt, kattintsunk a **További eredmények** feliratra. A megjelenő párbeszédablakban beállíthatjuk, hogy hol folytassa a program a keresést (*Könyvtárak, Számítógép, Internet* stb.). További szűrő feltételeket is megadhatunk a párbeszédablak jobb felső sarkában. Elegendő beírni a fájl nevének egy részletét, hiszen gyakori, hogy a teljes nevére már nem is emlékszünk. **A keresést tovább finomíthatjuk, ha kiválasztjuk valamelyik keresési szűrőfeltételt.** Ezek a következők lehetnek, a *Fájl jellege* (pl.: kép, dokumentum, film stb.), a *Módosítás dátuma* vagy *Típusa*.



Az „őszi” nevet tartalmazó képfájlok keresése. Próbáljuk ki ezt a funkciót a saját gépünkön!

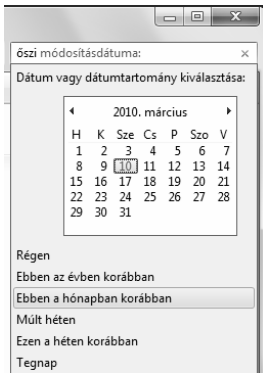
A Windows 7 a keresést lényegesen megkönnyíti számunkra, mivel minden nyitott mappa ablakának tetején van egy keresőmező.

Ha a fájl nevét nem ismerjük, használjuk az ún. dzsóker karaktereket: egy tetszőleges karaktert helyettesíthetünk a ?, egy karaktersorozatot pedig a * karakterrel.

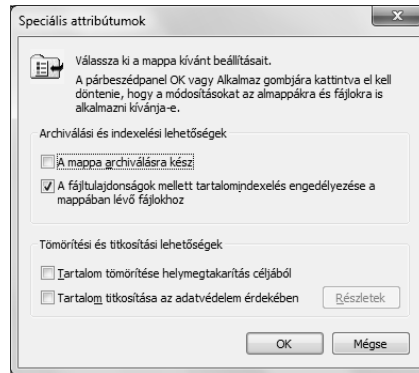


Elképzelhető, hogy a keresést később is meg szeretnénk ismételni. Ezt teszi lehetővé a **Keresés mentése** nevű gomb, amely a keresési feltételt egy fájlba menti. Később a keresést ennek a fájlnak az indításával ismételhetjük meg. (A keresési feltétel alapértelmezés szerint a Keresések nevű mappába kerül.)

Az indexelt mappákban lévő fájlok nevét, létrehozásának dátumát, készítőjét és egyéb paramétereit a Windows külön is tárolja, így ezek között rendkívül gyorsan tud keresni. Ugyanakkor nem érdemes minden mappát indexelni, mivel az index folyamatos karbantartása jelentősen terhelné a gépet. Keresés közben megadhatjuk, hogy a Windows keressen-e a nem indexelt fájlok között is, illetve felkínálja a használt, de nem indexelt fájlok közötti keresést is. A Windows alapértelmezés szerint indexeli a felhasználó saját mappáit (Dokumentumok, Képek stb.), a leveleit, illetve az ún. off-line [of lánj] mappákat. (Az off-line mappák egy másik számítógépen lévő mappák helyi másolatai.) Nem indexeli viszont a programfájlokat vagy a rejtett fájlokat.



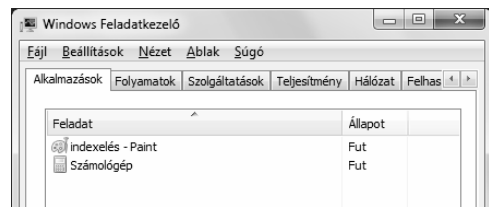
Szűrés dátum szerint.



*Egy mappa indexelését a mappa tulajdonság alapján, az **Általános** fül **Speciális** gombjával állíthatjuk be. Mit jelent a mappa indexelése? Mikor érdemes bekapcsolni ezt a funkciót?*

Egy alkalmazás leállítása

Egy alkalmazás bezárására több módszer is lehetséges: a programablak **Bezárás** ikonja, az **Alt F4** billentyűzetkombináció vagy a **tálcán** a program ikonját, és a helyi menüjében választjuk a **Bezárás** gombot. **Ha valamilyen hardver vagy szoftver hiba miatt a program végképp elérhetetlenné válik, bezárása a Feladatkezelővel oldható meg.** Ehhez a **Ctrl Shift Esc** billentyűkombináció lenyomása után, a megjelenő ablakban az **Alkalmazások** fülön választuk ki a bezárandó programot, majd kattintsunk a **Feladat befejezése** gombra.



*A kiválasztott program bezárására kattintsunk a **Feladat befejezése** gombra a **Feladatkezelő**ben. Mikor lehet szükségünk erre a szolgáltatásra? Mondjunk legalább 2 példát!*

